

LEKCJE MUZEALNE

W

MUZEUM ARCHIDIECEZJI WARSZAWSKIEJ



Muzeum Archidiecezji Warszawskiej powstało w 1938 roku. Jego historia ściśle związana jest z historią Warszawy i Polski. Zniszczone w czasie II wojny światowej, z trudem reaktywowane w latach 70-tych, centrum kultury niezależnej w latach 80-tych. Od 2015 roku zaczęło kolejny etap działalności w nowej siedzibie na warszawskim Starym Mieście, tuż obok warszawskiej Archikatedry św. Jana Chrzciciela.

„Chrystus i Samarytanka przy studni”, obraz Jacka Malczewskiego z 1909 roku, nasza perełka, a zarazem wyraz tego co MAW oferuje. Łączenie tematyki religijnej z codziennością, jak Chrystus w stroju wędrowca na tle ogrodu.

Historia, liturgia, sacrum, profanum, tajemnica, znak, symbol, świętość i nowe technologie...

Poznaj tematy lekcji muzealnych w MAW.



1. Tajemnice liturgii, czyli co do czego i dlaczego ☺

Dlaczego sutanna jest czarna? Do czego służy trybularz, co to są ampułki i patena? Jak msza święta wyglądała kiedyś? Dlaczego kapłan kazania głosił z ambony znajdującej się ponad głowami ludzi...

Podczas lekcji **uczniowie dowiedzą się**, jak zmieniała się oprawa liturgii na przestrzeni epok i jakim zmianom ulegał strój kapłana. Uczestnicy lekcji będą mogli zobaczyć m.in. zabytkowe ornaty, poznają poszczególne elementy stroju kapłana i ich symbolikę, oraz elementy średniowiecznego wystroju ołtarza.

Lekcja dla uczniów: SP kl. 1-8, szkoły średnie.



2. Poznaj świętego po jego atrybucie, czyli po czym poznać świętego w sztuce

Ilu jest świętych? Kim jest święty, a kim błogosławiony? Jak rozpoznać świętych na obrazach? Co to jest atrybut? Co oznacza palma, a co korona? Na przykładzie wybranych świętych wspólnie ustalimy najlepszą „drogę do nieba” i odgadniemy „specjalizacje” świętych Pańskich.

Podczas lekcji **uczniowie dowiedzą się**, jak artyści z różnych epok przedstawiali świętych i bliżej poznają życiorysy wybranych postaci, których wizerunki znajdują się w Muzeum.

Lekcja dla uczniów: SP kl. 1-8.



3. Twój pierwszy krok w muzeum, czyli jak patrzeć i poznawać sztukę - „polub starocie”

Lekcja o tym, **czym jest muzeum**, a szczególnie Muzeum Archidiecezji Warszawskiej, **jak czerpać radość z obcowania z historią i ze sztuką**, i jak należy się zachować, co wolno robić w muzeum. Lekcję tę dedykujemy szczególnie młodym odbiorcom sztuki, którzy stawiają swoje pierwsze kroki w przygodzie jaką jest zwiedzanie muzeów i obcowanie ze „starociami”. Spotkanie i wspólny spacer będzie okazją do **nauczenia się, jak patrzeć na muzealne eksponaty**: obrazy, rzeźby, ubiory, naczynia. Ta lekcja uwrażliwienia młodego człowieka na otaczający nas świat i na piękno sztuki.

Lekcja dla uczniów: przedszkola, zerówka, SP kl. 1-6.



4. Zapraszamy na salony, czyli opowieść o mieszczańskich wnętrzach dawnej Warszawy

Na pierwszym piętrze zgromadziliśmy kolekcję XVII, XVIII i XIX - wiecznych mebli, które muzeum pozyskało dzięki kolekcjonerom i ofiarodawcom. Meble kryją w sobie urok minionych wieków, dzięki nim możemy wyobrazić sobie jak żyli mieszczańscy dawnych epok. Na lekcji **pokażemy** gabinety ze skrytkami, tajemniczy stół do gier, wielką szafę gdańską, **opowiemy** do czego służyły m.in. żardiniery oraz czym jest inkrustacja, a czym intarsja. Zapraszamy na podróż w czasie.

Lekcja dla uczniów: SP kl. 1-8.



5. Maryja w sztuce, od Bożej Rodzicielki do Niewiasty obleczonej w słońce

Maryja od zawsze zajmowała szczególne miejsce w sztuce sakralnej, nieustannie inspirowała wiernych i artystów. Przedstawienie Bożej Rodzicielki zmieniało się wraz z epoką, stąd taka różnorodność wizerunków Maryjnych.

Na podstawie zgromadzonych w Muzeum eksponatów poświęconych Matce Bożej **pokażemy różne style artystyczne**: począwszy od średniowiecznej rzeźby Pięknej Madonny, poprzez prawosławne Ikony i obrazy wzorowane na pracach znanych włoskich mistrzów renesansowych, do współczesnych prac z wizerunkami Madonny. **Wspólnie odpowiemy na pytania dlaczego** Maryja depta głowę węża, skąd wziął się wieniec z gwiazd dwunastu? Wiele innych tajemnic odkryjemy na lekcji „Maryja w sztuce”.

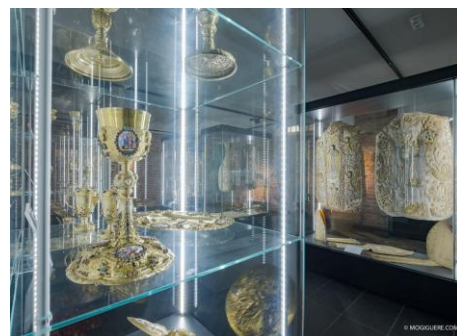
Lekcja dla uczniów: SP kl. 3-8, szkoły średnie.



6. „Złoto dla zuchwałych”, czyli jak i gdzie powstały złote naczynia liturgiczne

W muzealnych podziemiach w otoczeniu XVI - wiecznych ceglanych ścian zgromadzone zostały wyroby złotnicze powstałe na przestrzeni wieków. Piękne, stare naczynia ze złota, srebra, ze szlachetnymi kamieniami i miniaturowymi malowidłami – prawdziwe złoto dla zuchwałych! **O historii ich powstania, dawnych mistrzach złotniczych i technikach warsztatu opowiemy na lekcji.** A czy wiecie, który król Polski lubił zajmować się złotnictwem w czasie wolnym? W naszym skarbu zobaczycie puszkę, którą wykonała podobno sam król!

Lekcja dla uczniów: SP kl. 6-8, szkoły średnie.



7. „Pleciesz jak Piekarski na mękach”, czyli Zamek, świątynia, czekan - historia zamachu na króla z 1620 roku

Co wspólnego ma Muzeum z wydarzeniami z XVII wieku? Cemu właśnie tu znajdziesz replikę czekana – broni, którą szlachcic Michał Piekarski zaatakował króla Zygmunta III Wazę? Legenda to czy historia minionych czasów? Wydarzenia z listopada 1620 roku, jak rzeźby – pokryte są już patyną czasu, pora więc na ich „odświeżenie”. Na lekcji **przybliżymy przebieg wydarzeń jedyne w historii Polski zamachu** na króla Rzeczypospolitej oraz dalsze losy szalonego zamachowca. Będąc w Muzeum wejdiesz do tzw. „korytarzyków królewskich”, które umożliwiały przejście z apartamentów królewskich do łoża królewskiej w kolegiacie (dzisiejszej katedrze) Jana Chrzciciela.

Lekcja dla uczniów: SP kl. 6-8, szkoły średnie.



8. Sztuka współczesna w MAW, czyli o duchowości we współczesności

Czy sztuka współczesna stoi w opozycji do chrześcijaństwa i Kościoła? A może jest wręcz przeciwnie? Czy sztuka współczesna porusza najgłębsze tematy egzystencjalne i stawia pytania o Boga w ludzkim życiu? W trudnym dla Polski okresie stanu wojennego i późniejszych zmian ustrojowych – MAW było jednym z niewielu tętniących aktywnością ośrodków sztuki niezależnej. W tym czasie zbiory muzeum wzbogaciły się o prace wybitnych polskich artystów, m.in. Józefa Czapskiego, Jana Lebensteina i Zdzisława Beksińskiego.

Lekcja skupi się na **prezentacji współczesnych prac malarskich** i przedstawieniu wybranych artystów. Lekcja jest zachętą, aby na współczesne dzieła sztuki spojrzeć głębiej, także poprzez pryzmat życia i doświadczenia artystów.

Lekcja dla uczniów: SP kl. 6-8, szkoły średnie.



9. Nowoczesne techniki w służbie muzeum, czyli digitalizacja zbiorów kontra „papier”

Jak ogarnąć muzealną rzeczywistość tysięcy obiektów? Jak opisać, nazwać i utrwalić każdy eksponat? Dlaczego technologia cyfrowa nie zastąpiła całkowicie muzealnych ksiąg? Cyfryzacja jest ogromnym wsparciem i narzędziem popularyzacji sztuki. Na zajęciach poznasz historię spotkania robota z średniowieczną Madonną, a będzie to opowieść o tym jak powstają rzeźby w technologii 3D. Zadaniem uczniów będzie stworzenie muzealnego profesjonalnego opisu wybranego obiektu oraz jego sfotografowane.

Lekcja dla uczniów: szkoły średnie.



10. Orowadzanie – opowiadanie, czyli poznaj nasze „perełki”

Orowadzanie to opowiadanie w drodze... od sali do sali... od eksponatu do eksponatu... poprzez dzieje Warszawy, Polski, Kościoła... W trakcie orowadzania edukator zapoznaje uczestników z historią powstania Muzeum oraz jego rolą w poszczególnych okresach Polski. Wybrani artyści zostają przedstawieni na tle ich dzieł znajdujących się na ekspozycji. Warto wspomnieć, że w zbiorach MAW znajdują się prace takich artystów jak Albrecht Dürer (pokazywany okazjonalnie), Franciszek Smuglewicz, Szymon Czechowicz, Jacek Malczewski, Józef Czapski, Jan Lebenstein, Zdzisław Beksiński. Pokażemy także dawne elementy wyposażenia kościołów, bogato zdobione szaty liturgiczne oraz naczynia liturgiczne datowane nawet na XV wiek.

Lekcja dla uczniów: SP 6-8, szkoły średnie.



Gdzie znajduje się Muzeum Archidiecezji Warszawskiej?

Na warszawskim Starym Mieście, tuż obok Archikatedry św. Jana Chrzyciela. Minuta drogi od Rynku Starego Miasta lub od Placu Zamkowego. Stojąc twarzą do katedry po prawej stronie znajduje się przejście pod dzwonnica – tu zaczyna się ul. Dziekania, a jedyny budynek na tej ulicy to dawny Pałac Dziekana – od 2015 r. nowa siedziba Muzeum.

Zasady współpracy:

- Edukator przeprowadza lekcję muzealną zgodnie z ustaloną tematyką i w zarezerwowanym terminie. Lekcje i forma przekazu dostosowane są do wieku uczestników.
- W jednej lekcji może uczestniczyć jedna grupa licząca maksymalnie do 25 uczniów wraz z minimum 2 opiekunami.
- Zmiana terminu, tematu i liczebności grupy (+/-) musi być ustalona odpowiednio wcześniej i potwierdzona ze strony pracownika MAW.
- Opiekę nad uczniami podczas lekcji sprawują nauczyciele i opiekunowie grupy.
- Grupa powinna przybyć do muzeum na ok. 15 min przed planowaną lekcją, co umożliwi punktualne rozpoczęcie spotkania.
- W wypadku niesprzyjającej pogody (opady) prosimy o przynoszenie obuwia na zmianę.
- Zajęcia mają charakter warsztatowy i odbywają się w salach wystawowych.

Ceny:

Usługa	Czas trwania ok. 60 – 90 min.
Lekcja muzealna	120 zł za grupę do 25 os.
Oprowadzanie po ekspozycji	90 zł + bilet wstępu do muzeum

Kiedy MAW jest otwarte?

wtorek - piątek: 12:00 – 18:00 (dla umówionych grup od 10:00)
sobota - niedziela: 12:00 – 16:00 (tylko zwiedzanie indywidualne)
poniedziałek: muzeum nieczynne

